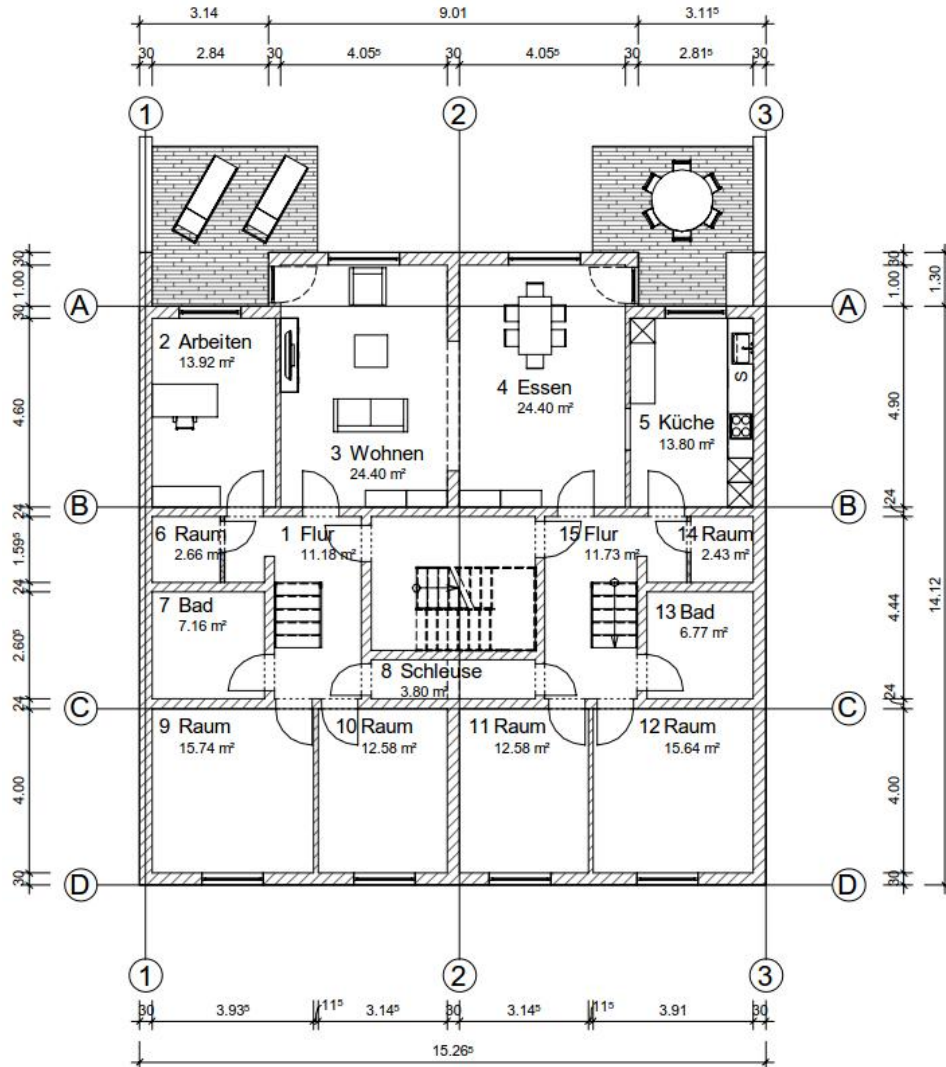


VERBINDUNG ZWEIER WOHN EINHEITEN EINES MEHRFAMILIENHAUSES



Verbindung zweier Wohneinheiten Mainz-Bretzenheim

Auftraggeber
Private Bauherrschaft

Bausumme
Keine Angaben

Leistungen
Verbindung zweier Wohneinheiten durch die Herstellung von Wandöffnungen inkl. Erstellung eines Wohnraumkonzeptes

Projektbeschreibung
In dem Mehrfamilienhaus wurden zwei Wohneinheiten zusammengelegt. Durch zwei Wanddurchbrüche entstehen hier ein Verbindungsflur und ein halboffener Wohn- und Essbereich mit angeschlossener Küche. Zudem wurden für die Maßnahme alle Leistungen hinsichtlich Überprüfung des Tragwerkes sowie der Aspekte Schallschutz und Brandschutz erörtert.