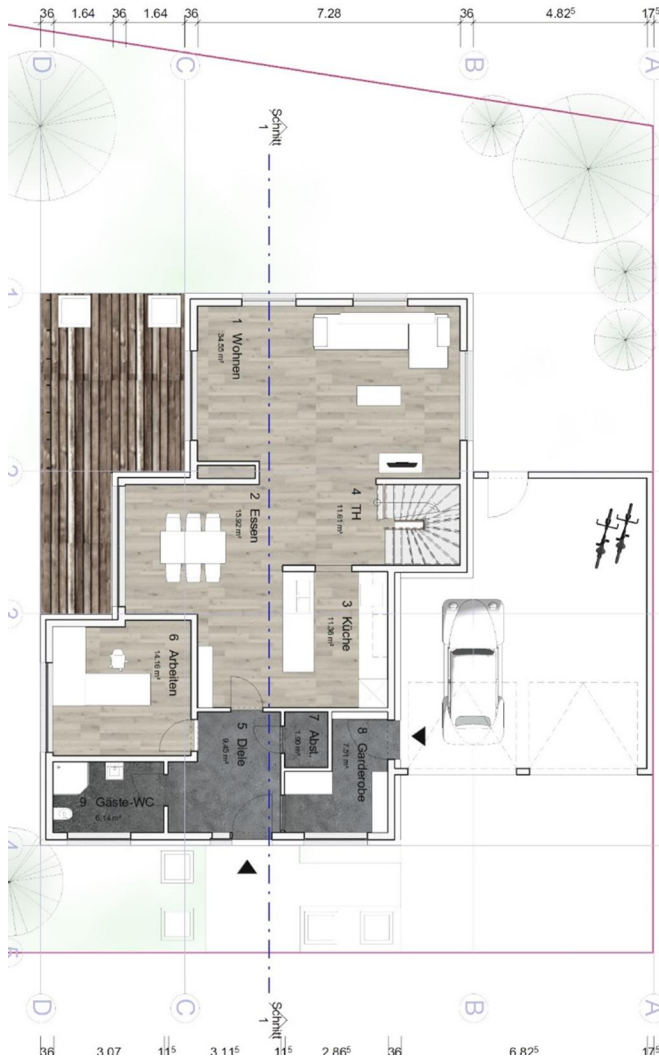


# NEUBAU EINES EINFAMILIENHAUSES MIT GARAGE



## Neubau Einfamilienhaus Groß-Zimmern

**Auftraggeber**  
Private Bauherrschaft

**Bausumme**  
Keine Angaben

**Leistungen**  
Statische Berechnung, Wärmeschutz und Objektplanung im Zuge der Vorplanung

**Projektbeschreibung**  
Entwurf und Kostenschätzung eines voll unterkellerten Einfamilienhauses mit Doppelgarage und Terrasse. Das Untergeschoss wurde in Wohnraumqualität als Weiße Wanne geplant. Neben den Nachweisen der Standsicherheit wurden auch sämtliche Leistungen hinsichtlich des Wärmeschutzes und der Anlagentechnik im Rahmen der Vorplanung berücksichtigt. Die Maßnahme wurde energetisch auf die gültige EnEV 2014 ausgelegt.