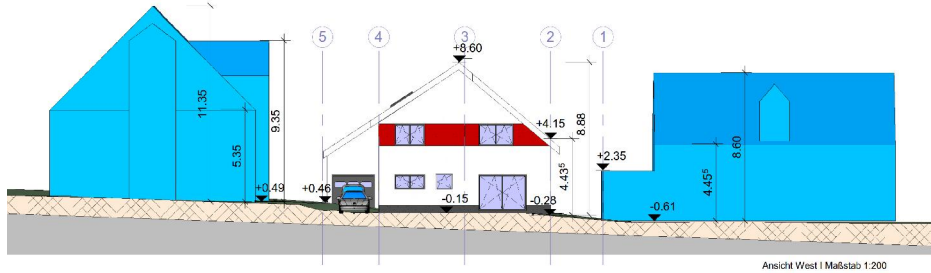


NEUBAU EINES EINFAMILIENHAUSES MIT GARAGE



Neubau Einfamilienhaus Mainz-Hechtsheim

Auftraggeber
Private Bauherrschaft

Bausumme
Keine Angaben

Leistungen

Objektplanung und Tragwerksplanung der Leistungsphasen 1-4, Wärmeschutztechnische Nachweise

Projektbeschreibung

Neubau eines unterkellerten Einfamilienhauses mit angeschlossener Garage. Die Ausführung des Untergeschosses in Wohnraumqualität mit geschlossenem Lichthof erfolgte als Weiße Wanne.

Eine großzügige Terrasse ist an den offenen Wohn-, Küchen- und Essbereich angeschlossen. Die Ausrichtung der Terrasse zum angrenzenden Spielplatz ermöglichte, trotz geringer Grundstücksgröße, eine geräumige Gestaltung der Außenanlage.

Neben den Nachweisen der Standsicherheit wurden auch sämtliche Leistungen hinsichtlich Wärmeschutz und Schallschutz erbracht.

Die Maßnahme wurde energetisch auf eine 45%-ige Unterschreitung der gültigen EnEV 2014 ausgelegt.

