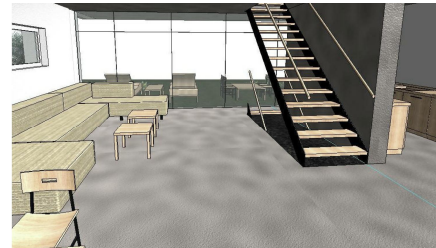
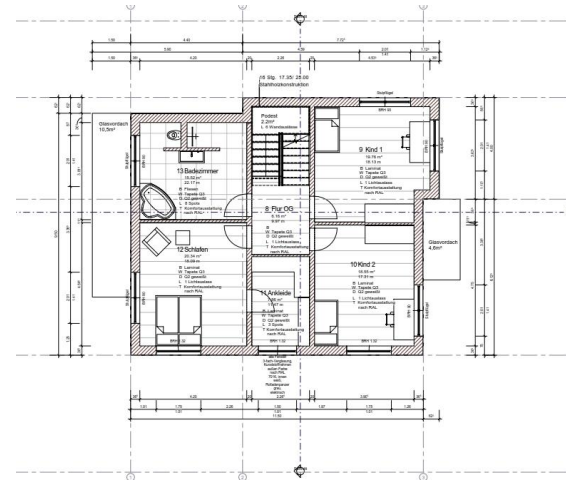
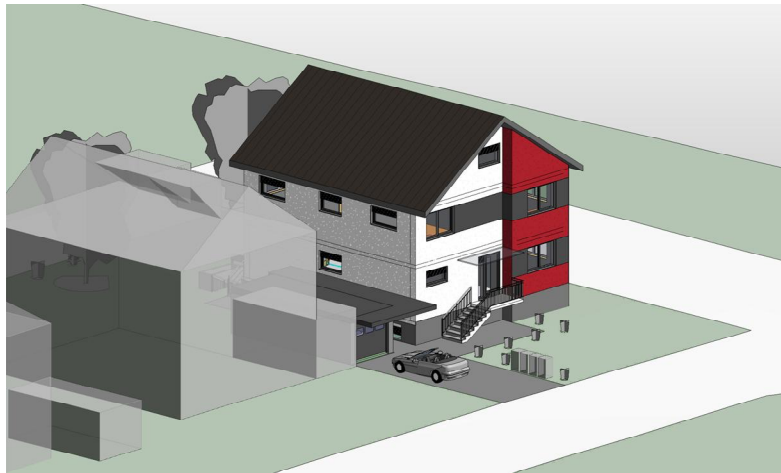
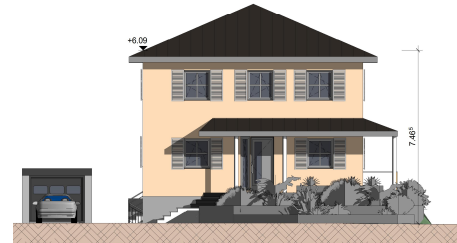


NEUBAU EINES EINFAMILIENHAUSES MIT GARAGE UND WOHNKELLER



Neubau Einfamilienhaus Mainz-Laubenheim

Auftraggeber
Private Bauherrschaft

Bausumme
Keine Angaben

Leistungen

Ausführliche Entwurfsberatung und Objektplanung zur Genehmigungsreife sowie Tragwerksplanung und Nachweise zu Schall- und Wärmeschutz Leistungsphase 1-4

Projektbeschreibung

Gemeinsam mit der Bauherrschaft wurden die Vor- und Nachteile zwischen Sanierung und Neubau des Einfamilienhauses mit Einliegerwohnung in Einklang mit dem gültigen Bebauungsplanes sowie der örtlichen Baugrundverhältnisse erörtert.

Im Zuge der Entwurfsgestaltung wurden Varianten zur Sanierung sowie zum Neubau des Gebäudes auch hinsichtlich der wirtschaftlichen Aspekte verglichen.

Die Maßnahme wurde bis zur Genehmigungsreife entwickelt und energetisch auf eine 45%-ige Unterschreitung der gültigen EnEV 2014 ausgelegt.

Anschließend wurde das Projekt, auf Wunsch der Bauherrschaft, zum Zweck einer kostensicheren Ausführung, an einen Generalunternehmer übergeben.